

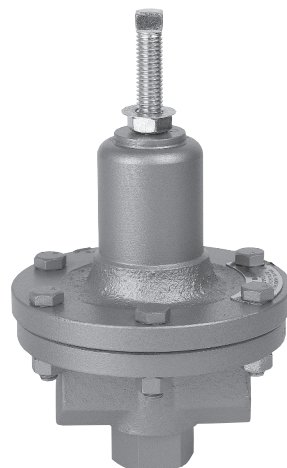
调节阀

“O”系列

减压阀

华申·马克丹尼保留未经通知更改产品设计和材料的权利

型号	“O”系列
应用系统	蒸汽, 空气, 水 & 其它液体
连接尺寸	3/8", 1/2", 3/4", 1", 1 1/4", 1 1/2", 2"
连接方式	螺纹 (BSP)
阀体材料	铸铁
阀座& 阀芯	硬化 420 不锈钢
隔膜	磷青铜-蒸汽 氯丁橡胶/尼龙 (组合物) -水, 空气 & 油 (121°C 最高) 氟橡胶 (可选) -水, 空气&油 (149°C 最高)
最高入口压力	17bar
最低入口压力	1.0bar
最大压差	8.6bar
最小压差	1.0bar



设定压力/温度 - PMA/TMA

螺纹 17bar 在 232°C

典型应用

“O”系列减压阀可用于降低蒸汽、水和空气系统压力。通常用于加热和其它工艺应用。

选型和下订单

在流量表中, 找到入口压力和需要调节的出口压力, 随后在表格中找出对应或稍高于应用系统流量的最近值及其上方对应的合适的尺寸。如果没有准确的应用值, 而在两值之间的流量值可以满足要求, 那么在弹簧范围表中选择可满足出口压力设定的弹簧范围, 需确定调节阀可以满足系统所需压力

例如:

工况举例: 91公斤/小时, 蒸汽压力由6.9bar降到2.1bar
尺寸/型号: 1/2" “O”系列, 弹簧范围0.69-3.4bar

特点 & 选装件

- 硬化不锈钢阀座和阀芯可供长时间使用 (55 Rc)
- 氯丁橡胶& 尼龙 (组合物) 纤维隔膜可用于水、油和空气系统, 最高温度高达 121°C
- 氟橡胶隔膜可用于水、油&空气应用, 最高温度高达 149°C
- 磷青铜隔膜用于蒸汽系统;水、油和空气系统可使用氯丁橡胶隔膜
- 双弹簧适用于更高出口压力范围
- 3/4" HC, 1", 1 1/4", 1 1/2"&2"型号带有整体的不锈钢过滤器

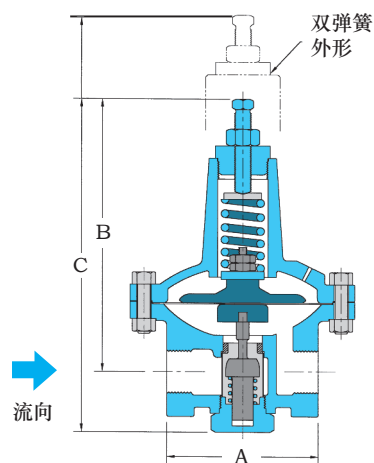
压力-弹簧调节范围 - 弹簧号&颜色代码

	出口压力 (bar)	尺寸							
		3/8"	1/2"	3/4"	3/4" HC	1"	1 1/4"	1 1/2"	2"
单弹簧	0-0.69	13 蓝/黄	13 蓝/黄	13 蓝/黄	3 红	7 红/绿	7 红/绿	8 红/蓝	8 红/蓝
	0.69-2.1	-	-	-	4 绿	8 红/蓝	8 红/蓝	9 红/黄	9 红/黄
	0.69-3.4	14 黑/黄	14 黑/黄	14 黑/黄	-	-	-	-	-
	2.1-3.4	-	-	-	5 蓝	9 红/黄	9 红/黄	10 绿/蓝	10 绿/蓝
	2.8-5.9	-	-	-	6 黄	10 绿/蓝	10 绿/蓝	11 绿/黄	11 绿/黄
	2.8-6.9	9 红/黄	9 红/黄	9 红/黄	-	-	-	-	-
	6.9-14	10 绿/蓝	10 绿/蓝	10 绿/蓝	-	-	-	-	-
双弹簧	0-5.2	-	-	-	7, 红/绿 8, 红/蓝	8, 红/蓝 9, 红/黄	8, 红/蓝 9, 红/黄	8, 红/蓝 9, 红/黄	8, 红/蓝 9, 红/黄
	2.1-9.0	-	-	-	8, 红/蓝 9, 红/黄	9, 红/黄 10, 绿/蓝	9, 红/黄 10, 绿/蓝	9, 红/黄 10, 绿/蓝	9, 红/黄 10, 绿/蓝

调节阀 “O”系列 减压阀

尺寸与重量 (近似) -mm/kg

规格	A	B	C	C 双弹簧	重量 (kg)
3/8"	108	165	203		3.63
1/2"	92	165	203		3.63
3/4"	92	165	203		3.63
3/4"HC	92	203	254	318	6.81
1"	114	216	267	330	8.17
1 1/4"	114	216	267	330	8.17
1 1/2"	165	222	305	368	18.16
2"	165	222	305	368	18.16



流量-蒸汽 (Kg/h)*空气 (Nm³/M); *水 (LPM)

进口压力 (bar)	出口压力 (bar)	3/8", 1/2", 3/4"			3/4"HC**			1"			1 1/4"			1 1/2"			2"		
		蒸汽	空气	水	蒸汽	空气	水	蒸汽	空气	水	蒸汽	空气	水	蒸汽	空气	水	蒸汽	空气	水
1.0	0.14	21	0.7	23	42	1.4	42	59	2.1	61	66	2.3	68	82	2.8	83	90	3.1	95
	0.34	17	0.6	15	34	1.2	34	48	1.7	49	54	1.9	53	67	2.3	68	74	2.6	72
1.4	0.34	30	1.0	30	59	2.0	57	84	2.9	83	93	3.2	95	115	4.0	114	128	4.4	129
	0.69	28	1.0	23	56	2.0	49	79	2.7	68	88	3.1	76	109	3.8	95	121	4.2	102
	1.0	20	0.7	15	41	1.4	34	58	2.0	49	65	2.3	53	80	2.8	68	89	3.1	72
2.1	0.34	38	1.3	38	76	2.6	76	107	3.7	106	120	4.2	121	148	5.1	148	164	5.7	163
	0.69	38	1.3	38	76	2.6	68	107	3.7	95	120	4.2	106	148	5.1	132	164	5.7	148
	1.4	32	1.1	23	64	2.2	49	91	3.2	68	102	3.6	76	126	4.4	95	140	4.9	102
3.4	0.34	55	1.9	49	110	3.8	102	155	5.4	144	173	6.0	159	215	7.4	201	237	8.2	220
	1.7	55	1.9	38	110	3.8	76	155	5.4	106	173	6.0	121	215	7.4	148	237	8.2	163
	2.8	39	1.4	23	79	2.7	49	112	3.9	68	125	4.4	76	155	5.4	95	171	6.0	102
6.9	2.1	97	3.4	64	194	6.7	125	276	9.5	178	308	10.6	201	381	13.2	250	421	14.6	276
	3.4	97	3.4	53	194	6.7	106	276	9.5	151	308	10.6	170	381	13.2	208	421	14.6	231
	4.8	89	3.1	42	125	4.4	68	177	6.2	95	198	6.9	106	245	8.5	132	271	9.4	148
8.6	2.1	118	4.1	72	237	8.2	148	336	11.6	208	375	13.0	235	464	16.1	288	513	17.8	318
	3.4	118	4.1	64	237	8.2	132	336	11.6	185	375	13.0	208	464	16.1	257	513	17.8	284
	4.8	118	4.1	57	237	8.2	114	336	11.6	159	375	13.0	178	464	16.1	220	513	17.8	242
	6.9	91	3.2	38	183	6.4	76	258	9.0	106	289	10.1	121	357	12.5	148	395	13.8	163
10	2.1	139	4.8	83	279	9.7	167	395	13.7	235	442	15.3	261	547	18.9	326	605	21.0	360
	3.4	139	4.8	76	279	9.7	151	395	13.7	216	442	15.3	238	547	18.9	295	605	21.0	329
	4.8	139	4.8	68	279	9.7	136	395	13.7	193	442	15.3	216	547	18.9	265	605	21.0	295
	6.9	135	4.7	53	271	9.4	106	383	13.3	151	428	14.9	170	530	18.5	208	586	20.4	231
	8.3	109	3.8	42	217	7.6	83	307	10.7	117	343	11.9	132	424	14.8	163	470	16.4	178
14	2.1	182	6.3	98	364	12.6	197	515	17.8	280	576	20.0	314	713	24.7	386	789	27.3	428
	3.4	182	6.3	91	364	12.6	185	515	17.8	261	576	20.0	295	713	24.7	363	789	27.3	401
	4.8	182	6.3	87	364	12.6	174	515	17.8	246	576	20.0	273	713	24.7	337	789	27.3	375
	6.9	182	6.3	76	364	12.6	151	515	17.8	216	576	20.0	238	713	24.7	295	789	27.3	329
17	3.4	224	7.8	106	449	15.5	216	636	22.0	303	711	24.6	341	878	30.4	420	972	33.7	466
	4.8	224	7.8	102	449	15.5	204	636	22.0	288	711	24.6	322	878	30.4	397	972	33.7	439
	8.6	224	7.8	83	449	15.5	170	636	22.0	238	711	24.6	269	878	30.4	333	972	33.7	367

* 空气和水的流量基于使用弹性隔膜

** 3/4"HC为高排量版, 3/4"为标准版。

注释: 其它气体流量请将空气流量乘以以下系数: 氩-0.85, CO₂-0.81, 氮-2.69, 氮-1.02