

黄铜止回阀 (W-WB451B)

◆ 产品应用及特点:

功 能: 依靠介质本身流动而自动开启阀瓣, 依靠介质本身的回流与弹簧力实现阀瓣的关闭, 用来防止介质倒流;

应用区域: 水处理系统、燃气管道建设、蒸汽管道;

产品特点:

1. 启闭迅速;
2. 密封性能好;
3. 结构简单, 制造成本低;

◆ 工作原理:

当介质按规定方向流动时, 阀芯受介质力的作用被开启; 介质回流时, 因弹簧力和介质回流使阀芯与阀盖的密封面密合而关闭, 达到阻止介质回流的目的;

◆ 技术参数:

公称通径: DN15~DN50

公称压力: PN25

适用温度: 0°C~120°C

适用介质: 水

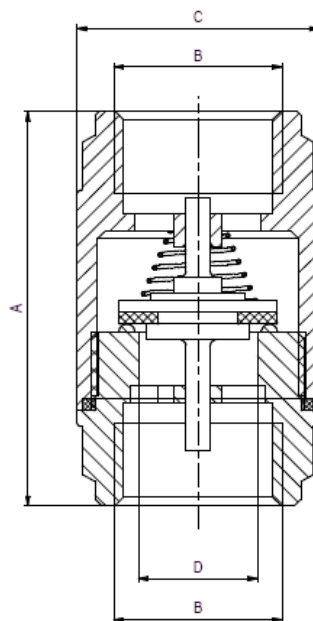
测试标准: GB/T 13927-2008

◆ 主要零件材质:

零件名称	阀体	阀盖	阀杆	密封垫片	弹簧	平垫圈
材质	黄铜 HPb59-1	黄铜 HPb59-1	黄铜 HPb59-1	FKM	不锈钢 SUS304	PTFE

◆ 外形尺寸:

连接尺寸: GB/T 7307



规格	A	B	C	D
1/2"	50	G 1/2	Ø30.5	Ø 15
3/4"	59.5	G 3/4	Ø 36.5	Ø 20
1"	64.5	G 1	Ø 45	Ø 25
1-1/4"	75	G 1-1/4	Ø 58	Ø 32
1-1/2"	81	G 1-1/2	Ø 64	Ø 40
2"	90	G 2	Ø 79.5	Ø 50

◆ 典型应用:

- 1、 水厂及水源工程
- 2、 环境保护
- 3、 市政设施
- 4、 电力及公用事业
- 5、 建筑行业
- 6、 燃气管道
- 7、 蒸汽系统
- 8、 造纸行业

◆ 安装使用说明:

- (1) 将设备要求的额定参数与产品上标示的额定参数进行对照, 确保满足需用的要求;
- (2) 安装人员需是经过培训的、有经验的, 以确保安装工作顺利完成;
- (3) 在安装结束后需进行彻底地检查以确保安装无误;
- (4) 为确保安装工作不出现任何意外, 在产品安装前需对管道系统进行彻底地的清洗 (必要时采用化学试剂), 以确保管道系统的清洁、无锈蚀和污垢, 在冲洗前需移去所有的过滤装置以确保管道通畅;
- (5) 建议在系统初始清洗时设备安装管道处安装临时管道, 待冲洗工作完成后再将设备安装到管道上;
- (6) 使用符合标准的螺纹接头来连接;
- (7) 安装时, 请注意介质流动方向需与阀体的箭头方向一致;