

## W-W1911-L (DN50-DN150)

手柄式单夹中线蝶阀

## W-W1911-G (DN50-DN600)

蜗轮式单夹中线蝶阀



### ◆ 产品应用及特点:

功能：实现管路介质的通断及介质流量控制。

应用区域：城市给水及工、农业水传输管路等。

产品特点：

1. 结构简单，操作方便；
2. 安装简便，密封性能好；
3. 使用寿命长、可靠性高；
4. 零件互换性好；
5. 采用无销无靠背结构，密封更可靠。

### ◆ 工作原理:

通过电动头或手柄控制密封蝶板的转动，控制阀门的开启、关闭或流量调节。

### ◆ 技术参数:

公称通径：DN50~DN150 手柄操作；

DN50~DN600 蜗轮驱动；

最大工作压力：PN16

适用温度：-20 ~+120

适用介质：水或污水

设计标准：GB/T 12238-2008

结构长度标准：GB/T 12221-2005

侧法兰标准：GB/T 17241.6-2008

上法兰标准：ISO5211: 2001

测试标准：GB/T 13927-2008

### ◆ 典型应用:

1. 水厂及水源工程
2. 环境保护
3. 市政设施
4. 电力及公用事业
5. 建筑行业
6. 钢铁、冶金
7. 造纸行业

### ◆ 主要零件材质:

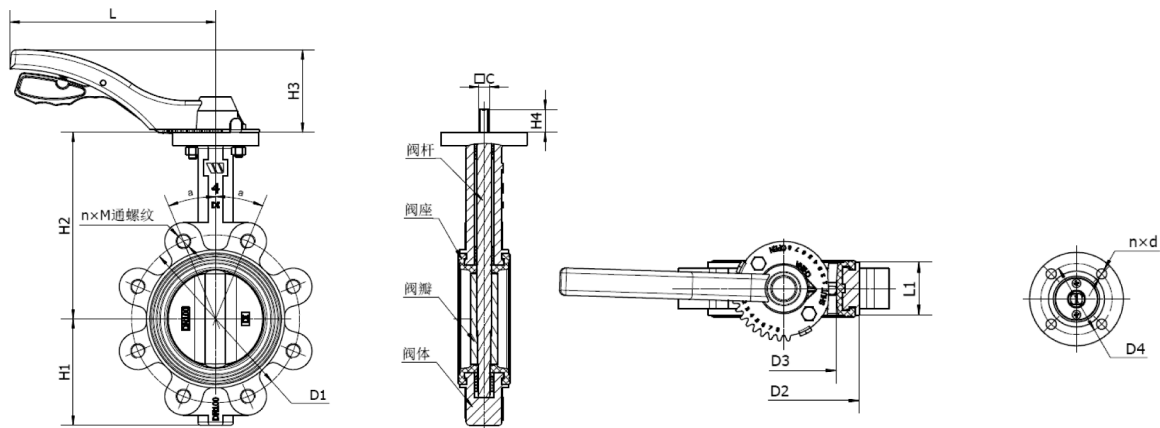
零件名称	阀体	阀瓣		阀座	阀杆
材质	球墨铸铁 QT450-10	球墨铸铁 QT450-10 (表面环氧喷涂)	不锈钢 CF8	EPDM 橡胶	不锈钢 2Cr13

### ◆ 安装使用说明:

- (1) 将设备要求的额定参数与产品上标示的额定参数进行对照，确保满足需用的要求；
- (2) 安装人员需是经过培训的、有经验的，以确保安装工作顺利完成；
- (3) 在安装结束后需进行彻底地检查以确保安装无误；
- (4) 为确保安装工作不出现任何意外，在产品安装前需对管道系统进行彻底地的清洗（必要时采用化学试剂），以确保管道系统的清洁、无锈蚀和污垢，在冲洗前需移去所有的过滤装置以确保管道通畅；
- (5) 建议在系统初始清洗时设备安装管道处安装临时管道，待冲洗工作完成后再将设备安装到管道上；
- (6) 注意该设备不要使用在介质含有较多油脂、矿物油等粘度较高或有腐蚀性的地方；
- (7) 使用符合标准的法兰及对应螺栓固定。

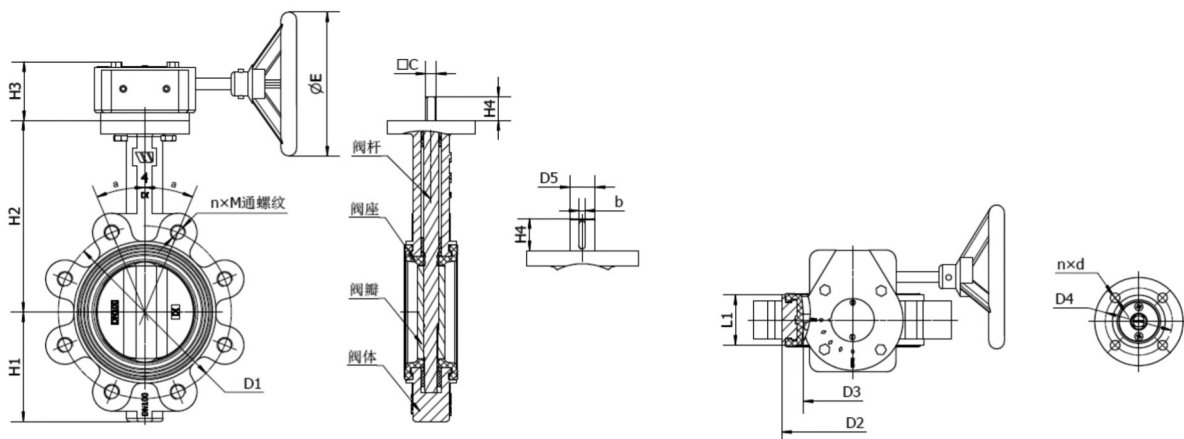
## ◆ 外形尺寸:

## 1. W-W1911-L 手柄式对夹中线蝶阀



DN	H1	H2	H3	H4	L	L1	C	D1	n×M	α	D2	D3	D4	n× d
50	80	161	95	24	215	43	9	125	4×M16	45°	89	51.7	70	4× 10
65	89	175	95	24	215	46	9	145	4×M16	45°	105	63.3	70	4× 10
80	95	181	95	24	215	46	9	160	8×M16	22.5°	120	77.7	70	4× 10
100	114	200	95	26	215	52	11	180	8×M16	22.5°	148	103.1	70	4× 10
125	127	213	30	26	300	56	14	210	8×M16	22.5°	170	122.2	70	4× 10
150	139	226	30	26	300	56	14	240	8×M20	22.5°	203	154.9	70	4× 10

## 2. W-W1911-G 蜗轮式对夹中线蝶阀



DN	H1	H2	H3	H4	E	L1	C/D5	b	D1	n×M	α	D2	D3	D4	n× d
50	80	161	66	24	150	43	9	-	125	4×M16	45°	89	51.7	70	4× 10
65	89	175	66	24	150	46	9	-	145	4×M16	45°	105	63.3	70	4× 10
80	95	181	66	24	150	46	9	-	160	8×M16	22.5°	120	77.7	70	4× 10
100	114	200	66	26	150	52	11	-	180	8×M16	22.5°	148	103.1	70	4× 10
125	127	213	66	26	150	56	14	-	210	8×M16	22.5°	170	122.2	70	4× 10
150	139	226	66	26	150	56	14	-	240	8×M20	22.5°	203	154.9	70	4× 10
200	175	260	82	33	298	60	17	-	295	12×M20	15°	255	201.3	102	4× 12
250	203	292	82	26	298	68	22	-	355	12×M24	15°	303	249.4	102	4× 12
300	242	337	84	26	298	78	22	-	410	12×M24	15°	355	300.1	102	4× 12
350	288	368	84	40	298	78	31.6 <sup>-0.05</sup>	8	470	16×M24	11.25°	405	331.5	102	4× 14
400	331	400	120	52	300	102	33.15 <sup>-0.05</sup>	10	525	16×M27	11.25°	470	387.5	140	4× 18
450	355	422	120	52	300	114	38 <sup>-0.05</sup>	10	585	20×M27	9°	525	438.5	140	4× 18
500	388	480	150	64	300	127	41.15 <sup>-0.05</sup>	10	650	20×M30	9°	578	488.8	140	4× 18
600	475	562	150	70	300	154	50.65 <sup>-0.05</sup>	16	770	20×M33	9°	693	589.9	165	4× 22

沃茨产品的技术规格书仅供参考, 实际产品外观与宣传材料画面可能存在细微差别。沃茨保留更新或修改产品设计以及技术资料的权利, 并不会就更新和修改对客户进行事先通知。产品的详细规格以及最新参数信息请及时联系沃茨获取。