

手柄式法兰中线蝶阀 (W-W1211-L)

蜗轮式法兰中线蝶阀 (W-W1211-G)

◆ 产品应用及特点:

功 能: 实现管路系统通断及流量控制;

应用区域: 建筑行业、水处理等;

产品特点:

1. 启闭方便、省力;
2. 流体阻力小;
3. 结构简单, 体积小, 重量轻;
4. 密封性能良好;



◆ 工作原理:

通过旋转手轮控制密封蝶板的转动, 控制阀门的开启、关闭和调节流量;

◆ 技术参数:

公称通径: DN50~DN150(手柄式)

DN50~DN300(蜗轮式)

公称压力: PN16

适用温度: -10℃~120℃

适用介质: 水

测试标准: GB/T 13927-2008

◆ 主要零件材质:

零件名称	阀体	阀瓣			阀座	上、下阀杆
材质	球铁 QT450-10 表面环氧喷涂	球铁 QT450-10 表面环氧喷涂	球铁 QT450-10 镀镍	不锈钢 CF8	EPDM	不锈钢 420 (2Cr13)

◆ 典型应用:

- 1、 水厂及水源工程
- 2、 环境保护
- 3、 市政设施
- 4、 电力及公用事业
- 5、 建筑行业

◆ 安装使用说明:

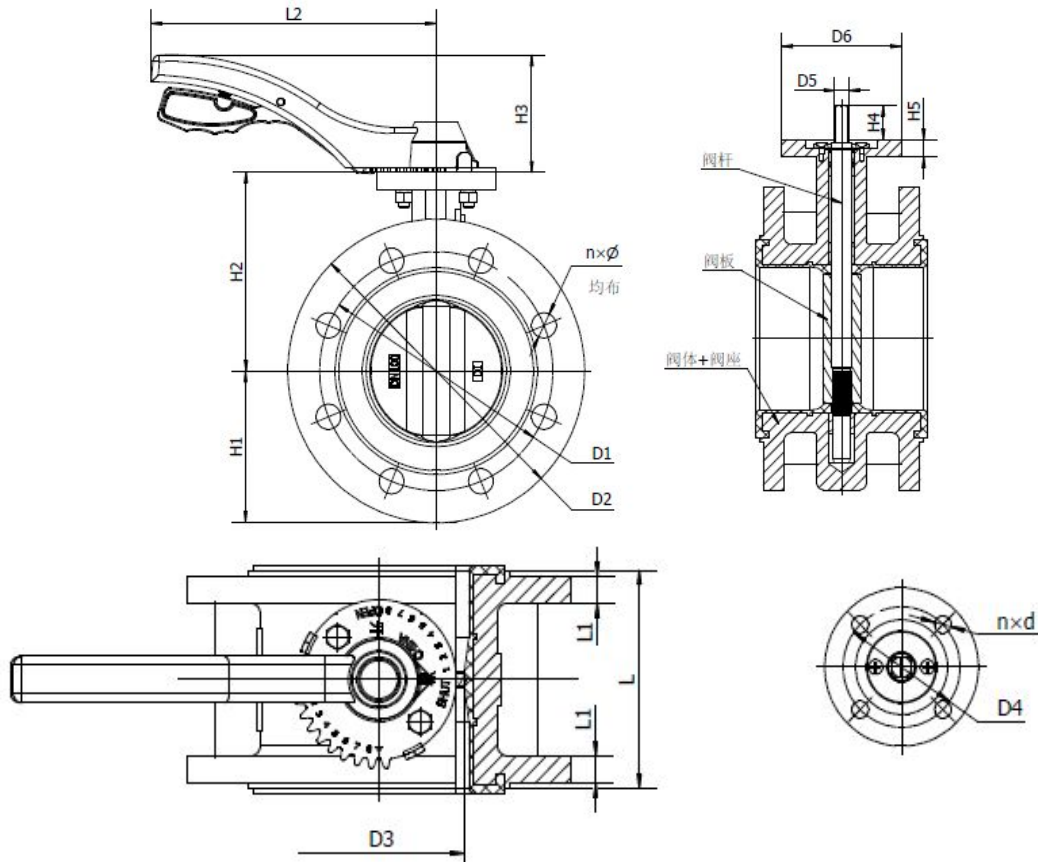
- (1) 将设备要求的额定参数与产品上标示的额定参数进行对照, 确保产品的额定流量满足需用的要求;
- (2) 安装人员需是经过培训的、有经验的, 以确保安装工作顺利完成;
- (3) 在安装结束后需进行彻底地检查以确保安装无误;
- (4) 为确保安装工作不出现任何意外, 在产品安装前需对管道系统进行彻底地的清洗 (必要时采用化学试剂), 以确保管道系统的清洁、无锈蚀和污垢, 在冲洗前需移去所有的过滤装置以确保管道通畅;
- (5) 建议在系统初始清洗时设备安装管道处安装临时管道, 待冲洗工作完成后再将设备安装到管道上;
- (6) 注意该设备不要使用在介质含有较多油脂、矿物油等粘度较高或有腐蚀性的地方;
- (7) 使用符合标准的法兰及对应螺栓固定;

◆ 外形尺寸:

法兰连接尺寸: GB/T17241.6 ISO5211: 2001

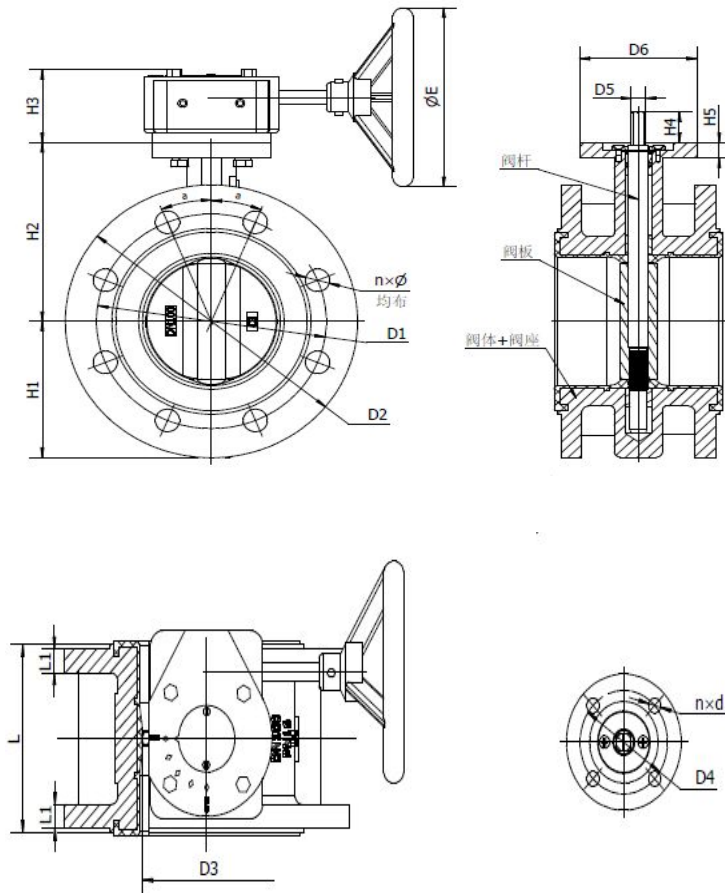
结构长度标准: GB/T 13927-2008

1. W-W1211 手柄式蝶阀



规格	外形尺寸 (mm)							法兰尺寸 (mm)			上法兰尺寸 (mm)						
	H1	H2	H3	L2	L	L1	D2	D3	D1	n×φ	α	D4	n×φd	D5	H4	D6	H5
DN 50	80	110	95	215	108	19	φ165	φ51	φ125	4×φ19	45°	φ70	4×φ10	9×9	24	φ92	13
DN 65	89	134	95	215	112	19	φ185	φ62.8	φ145	4×φ19	45°	φ70	4×φ10	9×9	24	φ92	13
DN 80	100	131	95	215	114	19	φ200	φ77.3	φ160	8×φ19	22.5°	φ70	4×φ10	9×9	24	φ92	13
DN 100	114	150	95	215	127	19	φ220	φ102.7	φ180	8×φ19	22.5°	φ70	4×φ10	11×11	26	φ92	13
DN 125	127	170	95	215	140	19	φ254	φ121.8	φ210	8×φ19	22.5°	φ70	4×φ10	14×14	26	φ92	13
DN 150	142.5	180	95	215	140	19	φ285	φ154.5	φ240	8×φ23	22.5°	φ70	4×φ10	14×14	26	φ92	14

2. W-W1211 蜗轮式蝶阀



规格	外形尺寸 (mm)								法兰尺寸 (mm)			上法兰尺寸 (mm)					
	H1	H2	H3	φE	L	L1	D2	D3	D1	n×φ	α	D4	n×φd	D5 (方口)	H4	D6	H5
N50	80	110	66	150	108	19	φ165	φ51	φ125	4×φ19	45°	φ70	4×φ10	9×9	24	φ92	13
N65	89	134	66	150	112	19	φ185	φ62.8	φ145	4×φ19	45°	φ70	4×φ10	9×9	24	φ92	13
N80	100	131	66	150	114	19	φ200	φ77.3	φ160	8×φ19	22.5°	φ70	4×φ10	9×9	24	φ92	13
N100	114	150	66	150	127	19	φ220	φ102.7	φ180	8×φ19	22.5°	φ70	4×φ10	11×11	26	φ92	13
N125	127	170	66	150	140	19	φ250	φ121.8	φ210	8×φ19	22.5°	φ70	4×φ10	14×14	26	φ92	13
N150	142.5	180	66	150	140	19	φ285	φ154.5	φ240	8×φ23	22.5°	φ70	4×φ10	14×14	26	φ92	14
N200	175	210	82	298	152	20	φ340	φ200.9	φ295	12×φ23	15°	φ102	4×φ12	17×17	33	φ125	14
N250	203	245.5	82	298	165	22	φ405	φ248.9	φ355	12×φ28	15°	φ102	4×φ12	22×22	26	φ125	14
N300	242	276	84	298	178	24.5	φ460	φ299.9	φ410	12×φ28	15°	φ102	4×φ12	22×22	26	φ140	19