

Y 型过滤器 W-W4112

◆ 产品应用及特点:

功 能: 清除介质中的杂质, 以保护阀门及设备的正常使用;

应用区域: 石油、化工、冶金、水处理等;

产品特点:

1. 阻力小;
2. 结构简单, 清洗方便;
3. 纳污量大, 排污方便;

◆ 工作原理:

介质流经过滤器时, 介质中的固体杂质被过滤网阻挡, 而洁净的流体能过过滤网、由过滤器出口排出。

◆ 技术规格:

公称直径: DN50~DN600

公称压力: PN16

工作温度: 0~120℃

流体介质: 水、污水

过滤网孔径: 见表格, 滤网流通面积为通道面积的 3 倍

测试标准: GB/T13927-2008

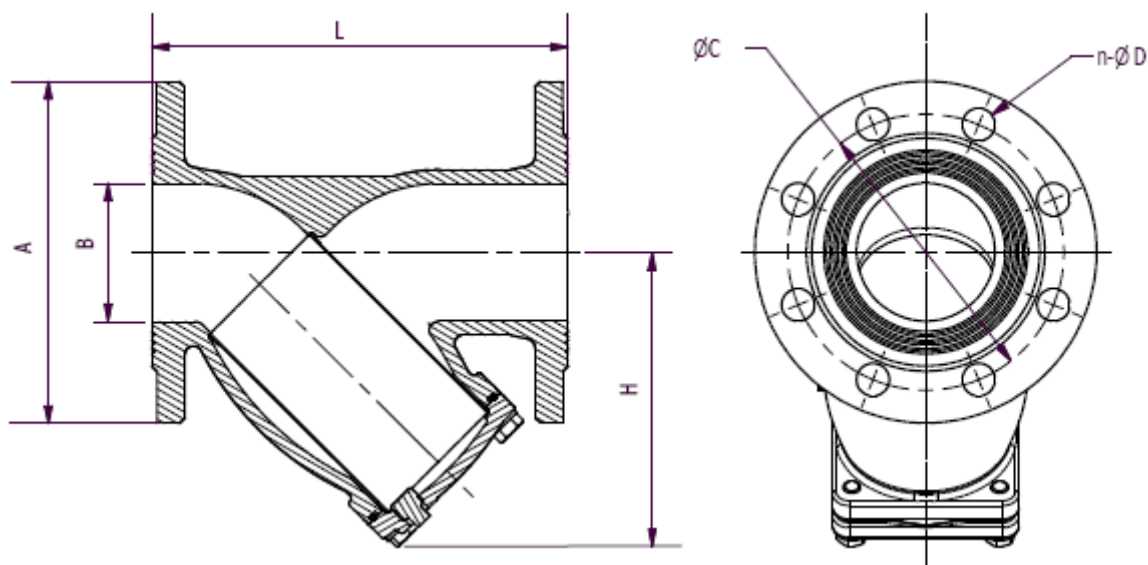
◆ 主要零件材质:

零件名称	阀体	阀盖	过滤网	O 型圈
材质	球墨铸铁表面环氧喷涂	球墨铸铁表面环氧喷涂	不锈钢 304	EPDM



◆ 外形与安装尺寸:

连接尺寸: GB/T17241.6



规格 DN	L	H	A	B	Φ C	n- Φ D	过滤网孔径
50	230	135	165	50	125	4- Φ 19	Φ 1.5
65	290	165	185	65	145	4- Φ 19	Φ 1.5
80	310	180	200	80	160	8- Φ 19	Φ 1.5
100	350	210	220	100	180	8- Φ 19	Φ 1.5
125	400	265	250	125	210	8- Φ 19	Φ 3.5
150	480	305	285	150	240	8- Φ 23	Φ 3.5
200	600	393	340	200	295	12- Φ 23	Φ 3.5
250	650	450	405	250	355	12- Φ 28	Φ 5
300	750	532	460	300	410	12- Φ 28	Φ 5
350	850	600	520	350	470	16- Φ 28	Φ 5
400	950	765	580	400	525	16- Φ 31	Φ 5
450	1050	815	640	450	585	20- Φ 31	Φ 5
500	1150	900	715	500	650	20- Φ 34	Φ 5
600	1350	1060	840	600	770	20- Φ 37	Φ 5

◆ 典型应用:

- 1、 水厂及水源工程
- 2、 环境保护
- 3、 市政设施
- 4、 电力及公用事业
- 5、 建筑行业
- 6、 石油化工
- 7、 钢铁、冶金
- 8、 造纸行业

◆ 安装使用说明:

- (1) 将设备要求的额定参数与产品上标示的额定参数进行对照, 确保满足应用的要求;
- (2) 安装人员必须是经过培训的、有经验的, 以确保安装工作顺利完成;
- (3) 在安装结束后必须进行彻底地检查以确保安装无误;
- (4) 选用符合标准的法兰及对应螺栓固定;
- (5) 安装时, 注意介质流动方向与阀体的箭头方向一致;
- (6) 系统最初工作一段时间后 (一般不超过一周) 需进行清洗, 以清除系统初始运行时积聚在滤网上的杂质污物。
在此后需定期清洗, 清洗次数视工况条件而定;